

Polecamy komfortowe apartamenty
w bardzo atrakcyjnych cenach!

Polska południowa III-VI.2021

Przykładowe obiekty noclegowe w woj. małopolskim:



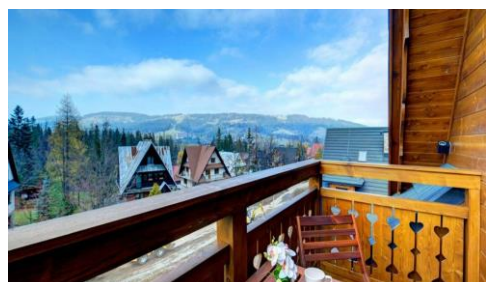
Kraków

27-29.03 (3 dni) -> 157 zł / os.

(apartament dla 4 os.)

11-16.04 (6 dni) -> 548 zł / os.

(apartament dla 4 os.)



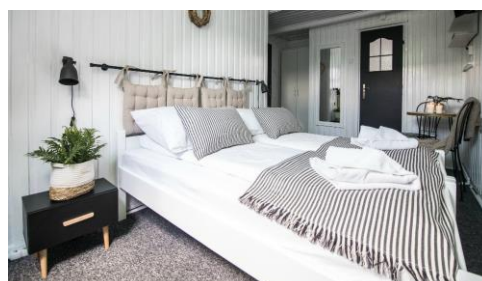
Zakopane (śniadania!)

23-27.03 (5 dni) -> 384 zł / os.

(studio dla 2 os.)

13-20.04 (8 dni) -> 671 zł / os.

(studio dla 2 os.)



Białka Tatrzańska

(śniadania!)

7-11.06 (5 dni) -> 312 zł / os.

24-31.05 (8 dni) -> 568 zł / os.

(pokój 2 os. standard)



Krynica Zdrój

10-15.04 (6 dni) -> 398 zł / os.

(apartament dla 4 os.)

12-21.04 (10 dni) -> 717 zł / os.

(apartament dla 4 os.)

Przykładowe apartamenty w woj. dolnośląskim:



Szklarska Poręba

9-13.05 (5 dni) -> 279 zł / os.

(studio dla 2 os.)

12-18.04 (7 dni) -> 538 zł / os.

(apartament dla 4 os.)



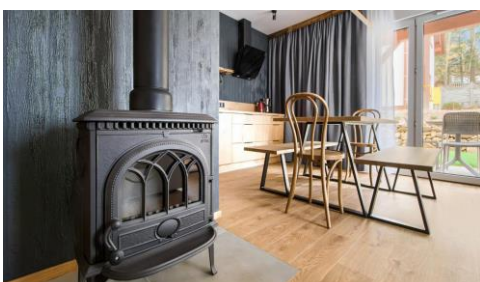
Karpacz

6-8.06 (3 dni) -> 150 zł / os.

(apartament dla 4 os.)

4-8.05 (5 dni) -> 300 zł / os.

(apartament dla 4 os.)



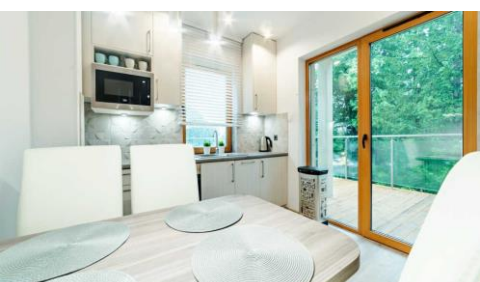
Karpacz

7-10.05 (4 dni) -> 358 zł / os.

(apartament dla 4 os.)

22-26.04 (5 dni) -> 598 zł / os.

(apartament dla 6 os.)



Karpacz

22-24.04 (3 dni) -> 219 zł / os.

(apartament dla 4 os.)

5-10.05 (6 dni) -> 548 zł / os.

(apartament dla 4 os.)



Karpacz

4-8.05 (5 dni) -> 438 zł / os.

(apartament dla 6 os.)

20-25.04 (6 dni) -> 427 zł / os.

(apartament dla 4 os.)



Karpacz

16-18.05 (3 dni) -> 159 zł / os.

(apartament dla 4 os.)

11-17.06 (7 dni) -> 478 zł / os.

(apartament dla 4 os.)



Karpacz

23-28.04 (6 dni) -> 398 zł / os.

(apartament dla 4 os.)

7-14.05 (8 dni) -> 558 zł / os.

(apartament dla 4 os.)